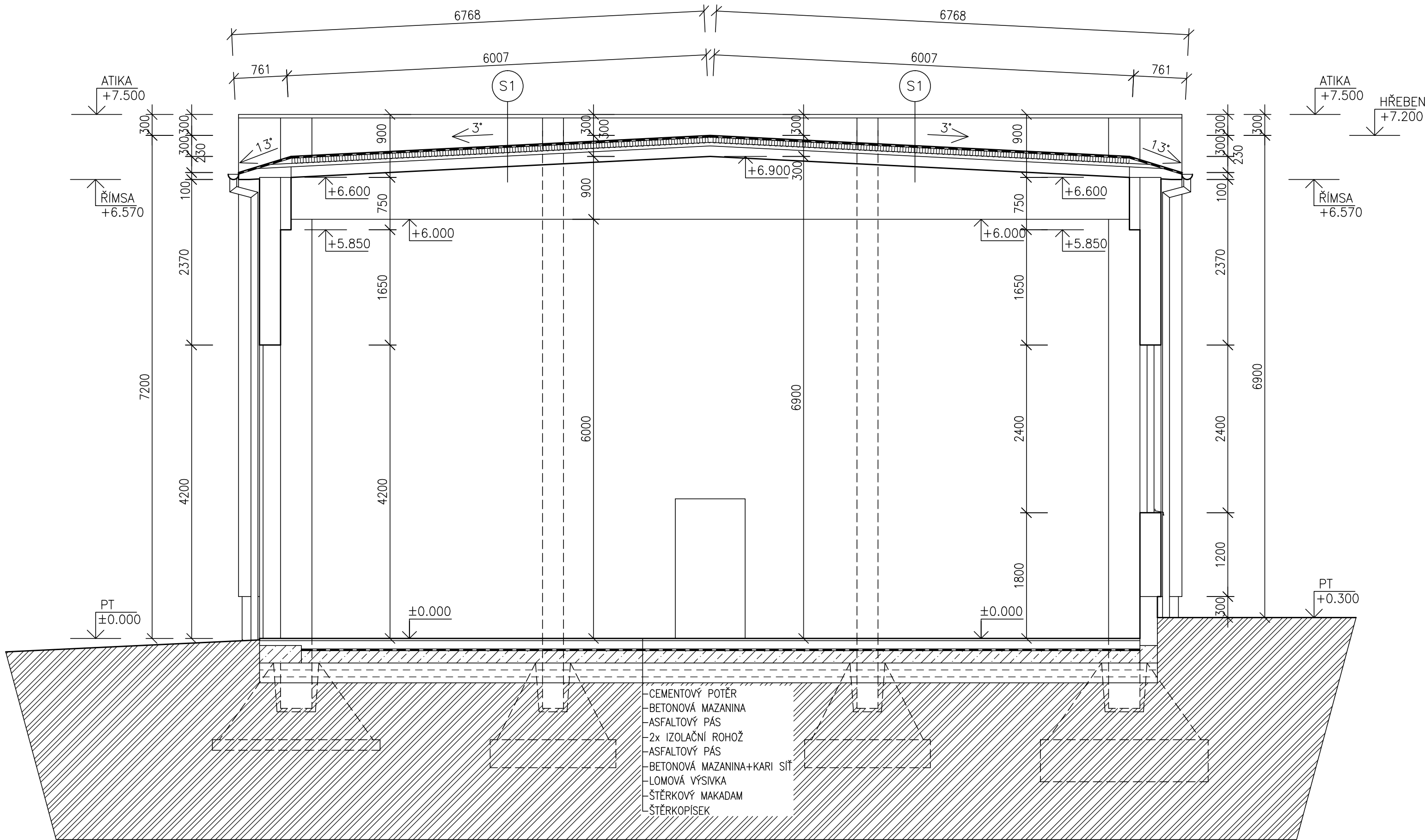


ŘEZ A-A – STÁVAJÍCÍ STAV



SKLADBA STŘECHY

- ASFALTOVÝ PÁS SE VSYPEM (BARVA ŠEDÁ)
- DODATEČNÉ ZATEPLENÍ Z POLYSTYRENU TL.160MM–PŘEDPOKLAD
- ASFALTOVÝ PÁS (BARVA ŠEDÁ)
- CEMENTOVÝ POTĚR S RABICOVÝM PLETIVEM
- POLSID
- POLYSTYREN
- STŘEŠNÍ ŽB PANELY TL.150MM
- ŽELEZOBETONOVÝ VAZNÍK

LEGENDA HMOT

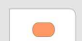
- STÁVAJÍCÍ ZDIVO – ŽELEZOBETONOVÁ KONSTRUKCE+PÓROBETONOVÉ PANELY
- ZÁKLADOVÉ KONSTRUKCE
- ROSTLÁ ZEMINA

POZNÁMKA

- PODKLADEM PRO ZPRACOVÁNÍ PROJEKTOVÉ DOKUMENTACE STÁVAJÍCÍHO STAVU BYLY POUŽITY MATERIÁLY MATERIÁLY – PROJEKTOVÁ DOKUMENTACE Z ROKU 1988
- ZAMĚŘENÍ OBJEKTU PROVEDENO POMOCÍ LASEROVÉHO DÁLKOMĚRU HILTI A DŘEVĚNÉHO DVOUMETRU
- OSOBNÍ PROHLÍDKA STÁVAJÍCÍHO OBJEKTU

±0.000=1.NADZEMNÍ PODLAŽÍ

Paré číslo:

Vypracoval		Zodpovědný projektant		obchodní projekt jihlava spol.s r.o. Pod Příkopem 6 586 01 Jihlava tel./fax.:567310167 IČO: 15529428	
ING. JOSEF SLABÝ		ING. JOSEF SLABÝ			
Investor:	KSÚSV, příspěvková organizace KOSOVSKÁ 1122/16, 586 01 JIHLAVA			Zak. číslo	25/06/2024
Stavba:	<b>REVITALIZACE AREÁLU CM NÁMĚŠŤ NAD OSLAVOU DOKUMENTACE PRO PROVÁDĚNÍ STAVBY</b>			Datum	06/2024
Akce:				Stupeň	PDPS
Objekt:	SO 02 – DÍLNÝ			Formát	3A4
Soubor:				Měřítko	1:50
Část,profese	D. ARCHITEKTONICKÉ A STAVEBNĚ TECHNICKÉ ŘEŠENÍ			Příloha č.	04
Obsah:	Řez A–A – stávající stav				